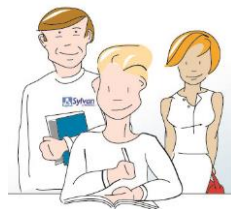




Consolidation scolaire



Accompagnement personnalisé



L'apprentissage pas à pas



Préparation aux examens



*Bilan de compétences et
d'orientation*

Espace Sylvan
60 Rue Albert 1^{er}
17000 La Rochelle
Tel : 05 46 55 14 70
www.sylvan-larochelle.com

Objectif :

Aider le participant à faire le lien entre ses caractéristiques personnelles et les possibilités de professions et de formations pour lui permettre d'élaborer son propre projet d'orientation professionnelle, d'en planifier les étapes de réalisation et de s'adapter à l'environnement socioéconomique.

Organisation :

La Phase d'investigation : 4 séances de 1h30 en face à face avec le consultant, d'une périodicité hebdomadaire.

La Phase de synthèse : 1 séance de 2 h.

Cette phase de conclusion s'effectue en présence de la famille.

■ **La phase d'investigation :**

Cette phase consiste en une série d'échanges interactifs avec un professionnel de la gestion de carrière, spécialisé en psychologie du travail. L'intérêt de cette étape est avant tout la connaissance de soi.

La phase d'investigation permet :

- la mesure des intérêts professionnels et des motivations personnelles.
- l'évaluation des principaux traits de personnalité par des tests et exercices.
- Le recensement des aptitudes, des connaissances, des ressources, des centres d'intérêts et des valeurs.

- La prise en compte des freins, contraintes et limites.
- L'évaluation de la motivation du jeune.

En tenant compte de l'ensemble de ces éléments, des pistes d'orientation sont dégagées, des prédispositions métiers sont déterminées, ce qui aboutit sur des options réalistes et réalisables.

■ **La phase de synthèse :**

Cette phase consiste à faire la synthèse des séances d'investigation et à élaborer un plan d'action.

Cette séance est également l'occasion de partager avec les parents le chemin parcouru avec le jeune et de répondre aux interrogations qui pourraient persister.

Le consultant peut alors proposer des entretiens conseils avec des professionnels pour favoriser la validation des options retenues.

Il peut aussi préconiser des recherches documentaires, des immersions en entreprises, des stages, des jobs d'été, suggérer des rencontres avec des établissements scolaires sélectionnés (portes ouvertes, salons de la formation, etc.).